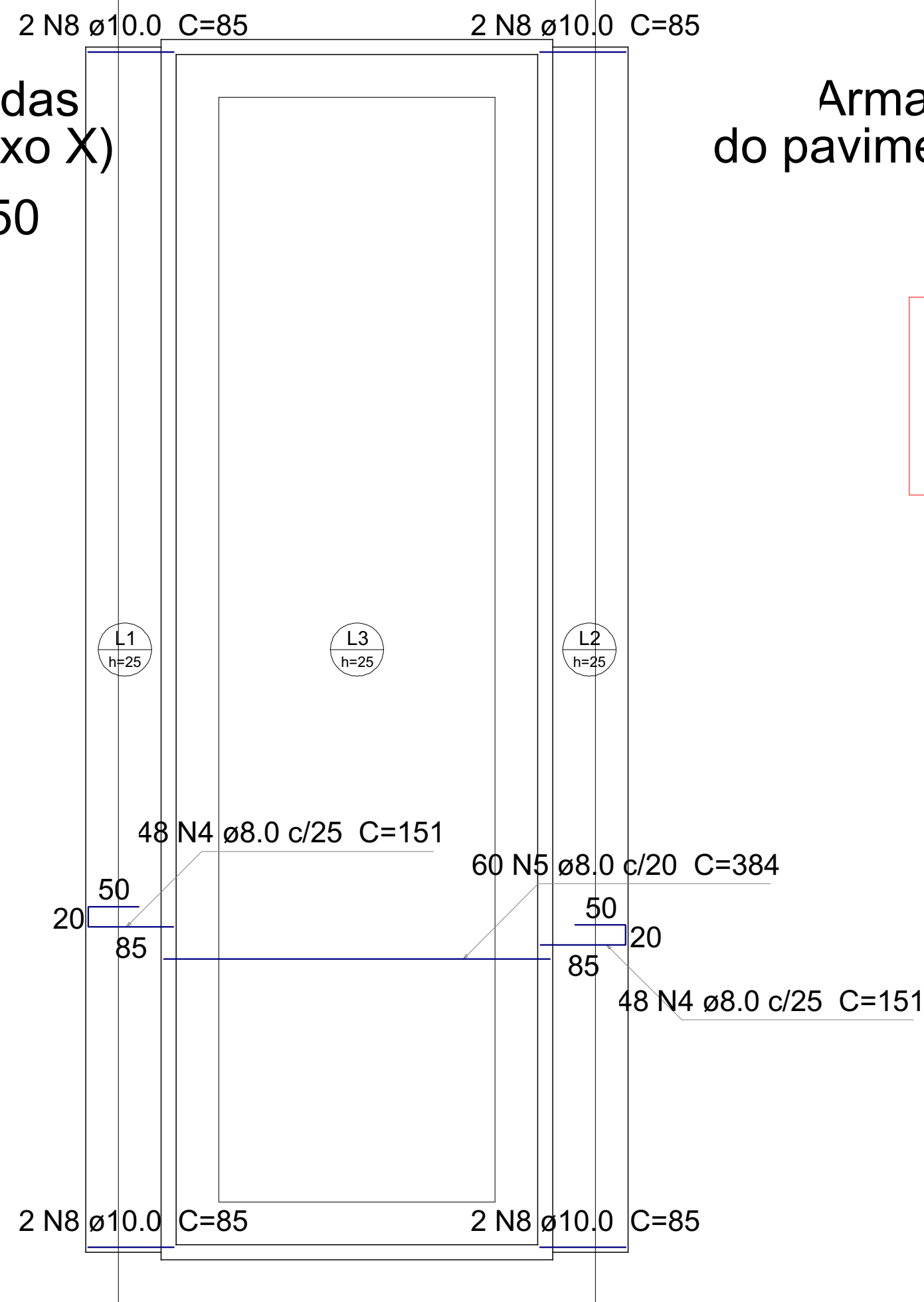
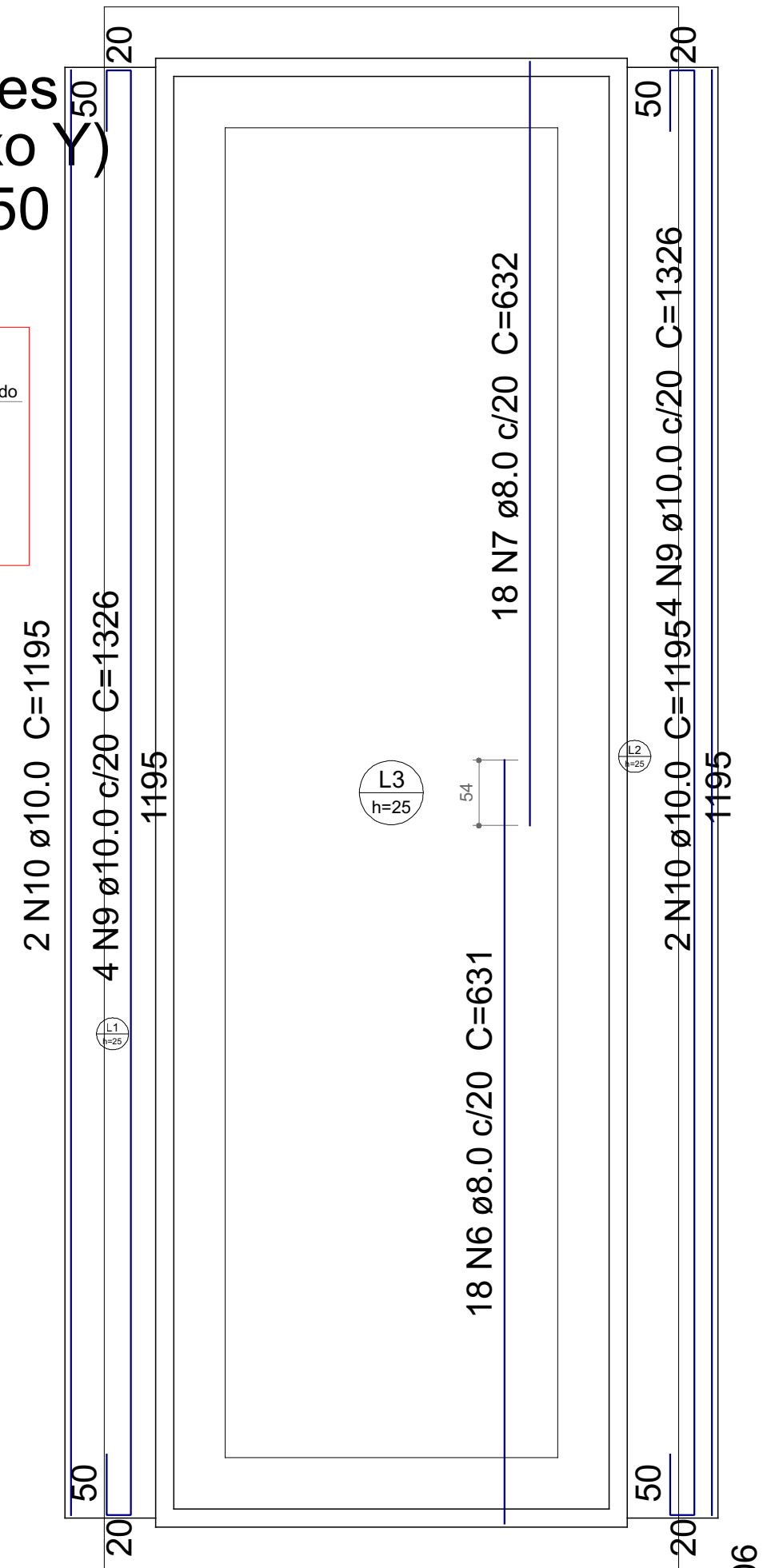


Armação positiva das
lajes do pavimento Pavimento (Eixo X)
escala 1:50



Armação positiva das lajes
do pavimento Pavimento (Eixo Y)
escala 1:50



Relação do aço

AÇO	N	DIAM (mm)	QUANT	C.UNIT (cm)	C.TOTAL (cm)
CA60	1	5.0	54	1200	64800
	2	5.0	108	106	11448
	3	5.0	14	375	5250
CA50	4	8.0	96	151	14496
	5	8.0	60	384	23040
	6	8.0	18	631	11358
	7	8.0	18	632	11376
	8	10.0	8	85	680
	9	10.0	8	1326	10608
	10	10.0	4	1195	4780
	11	12.5	120	302	36240

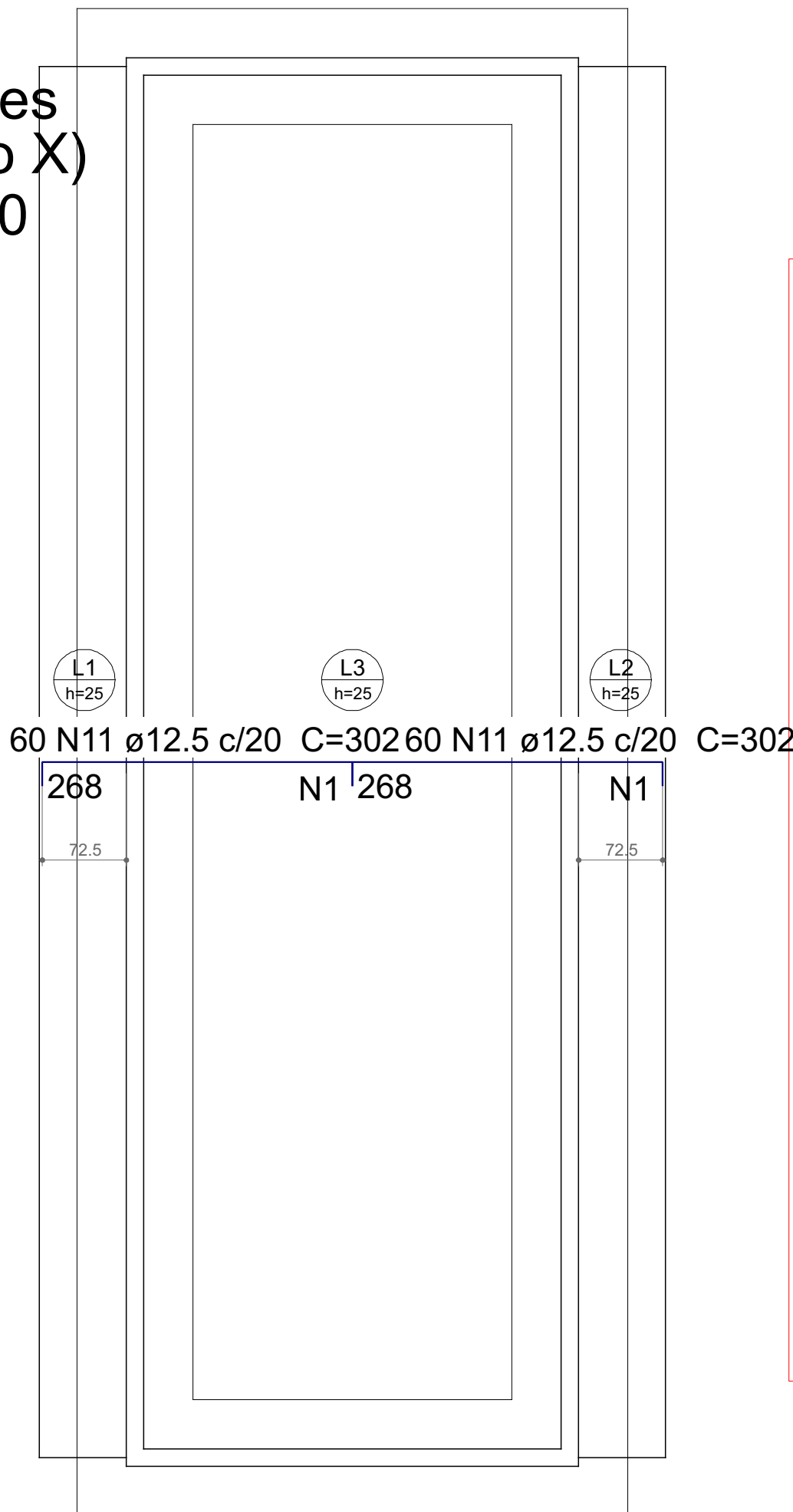
Resumo do aço

AÇO	DIAM (mm)	C.TOTAL (m)	PESO + 10 % (kg)
CA50	8.0	602.7	261.6
	10.0	160.7	109
	12.5	362.4	384
CA60	5.0	815	138.2
PESO TOTAL (kg)			
CA50	754.6		
CA60	138.2		

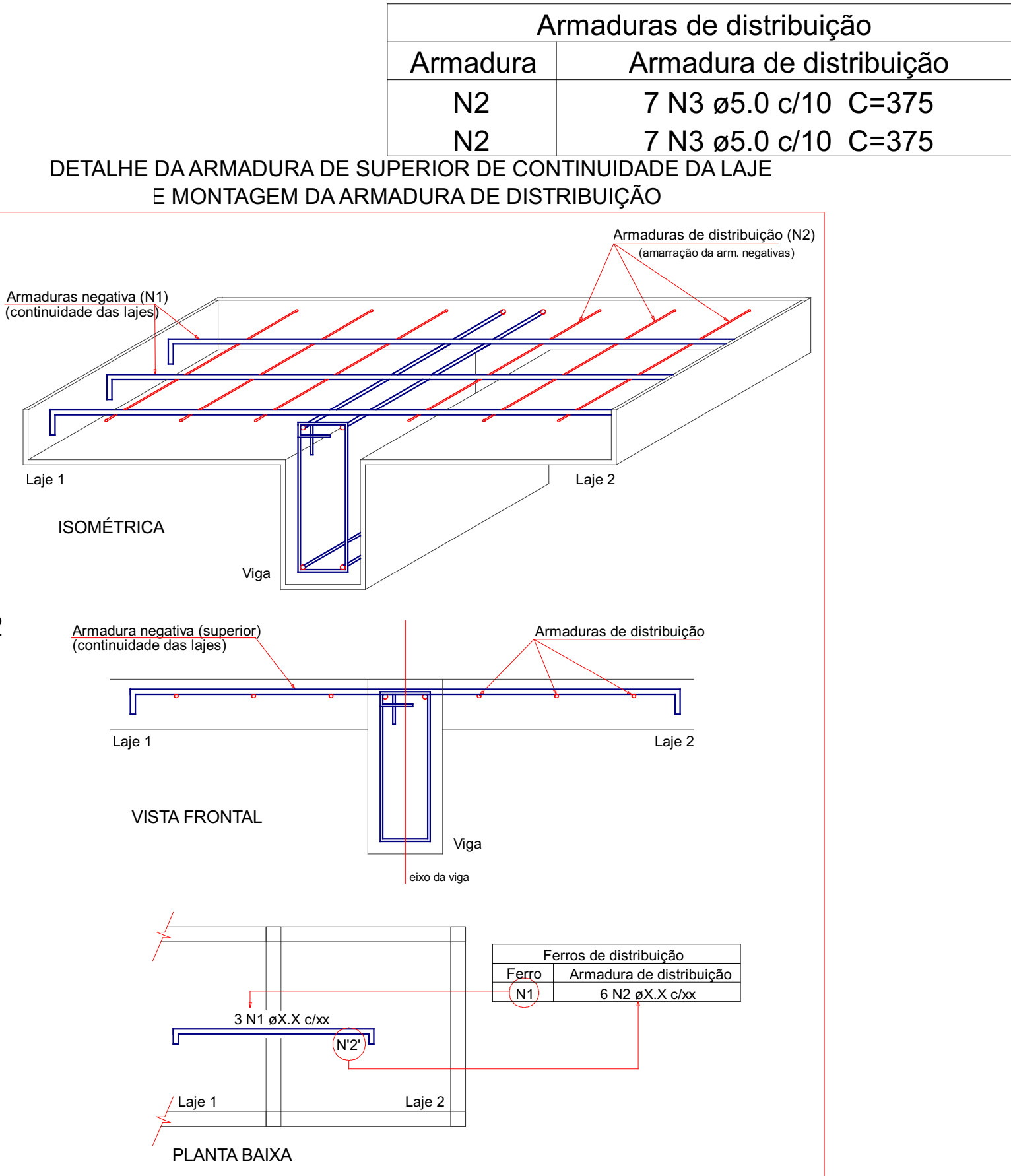
Volume de concreto (C-30) = 15.16 m³
Área de forma = 67.48 m²

Armação negativa das lajes
do pavimento Pavimento (Eixo X)
escala 1:50

Armaduras de distribuição	
Armadura	Armadura de distribuição
N11	27 N1 ø5.0 c/10 C=1200
N11	27 N1 ø5.0 c/10 C=1200



Armação negativa das lajes
do pavimento Pavimento (Eixo Y)
escala 1:50



APROVAÇÃO

Garimbo da Prefeitura Municipal:

ESTATÍSTICA DA OBRA:

Finalidade da obra:



GESTÃO 2021/2024

PROJETO PONTE

Local:

LAR. DO SUL/Pr

Endereço da obra:

RIO VIRTUOSO

Folha:

1 / 1

Escala:

INDICADA

Data:

26/09/2022

Desenho:

WANDER

Proprietário:

PREF. MUN. DE LARANJEIRAS DO SUL
CNPJ: 76.205.970/0001-95
AV. HONÓRIO BABINSKI - PAÇO MUNICIPAL Nº 01
CEP: 85301-000 FONE: (042) 3635-8100
LARANJEIRAS DO SUL/PR

Últimas Atualizações:

26/09/2022

Lajes
Pavimento

Resp. pr/ Projeto:

SECRETARIA DE OBRAS E URBANISMO
FONES: (042) 3635-8131 e 3635-8107

